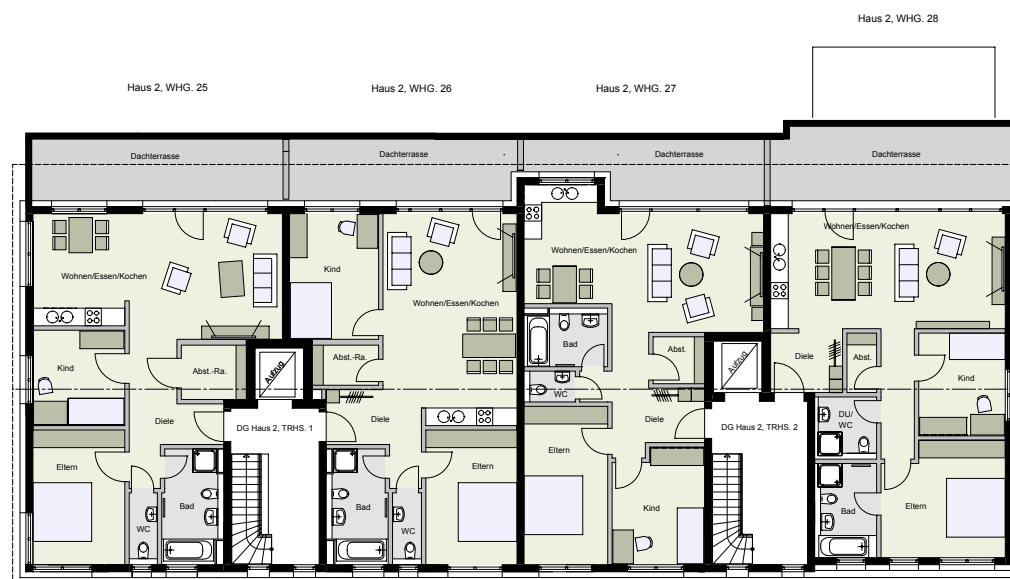
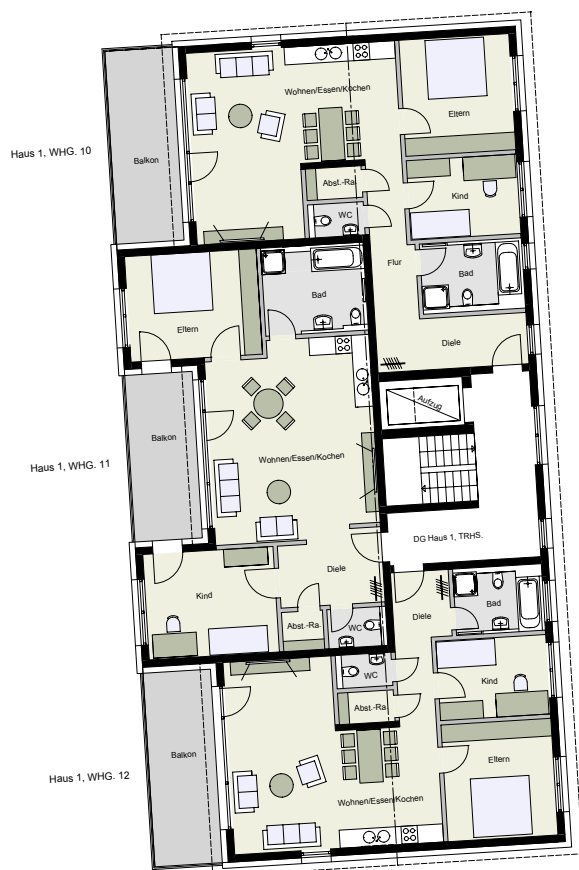


# Sonnig leben im Wohnpark Schlossfeld

Dachgeschoss



Der Grundriss ist eine unverbindliche Illustration und die eingezeichnete Möblierung nur ein Gestaltungsvorschlag. Maßgebend für die Ausführung sind die Aufteilungspläne mit Bau- und Ausstattungsbeschreibung in Verbindung mit dem notariellen Kaufvertrag. Irrtum und Änderungen im Baugenehmigungsverfahren vorbehalten.